

## Gebruik

### Afbeeldingen zie omslagpagina

- **Afbeelding 2** Koppeling van de rioolreinigingsslang in de bajonetssluiting van het hogedrukpijstool drukken.
- Koppelingsdeel 90° draaien tot het ineensluit.

- **Afbeelding 3** Pijpreinigingsset tot de rode markering in de te reinigen pijp brengen.

- **Afbeelding 4** Hogedrukreiniger inschakelen.

- **Afbeelding 5** Op de hendel van het hogedrukpijstool drukken en de reinigingsslang voor buizen bij de zelfstandige voortbeweging met de hand volgen.

#### Instructie:

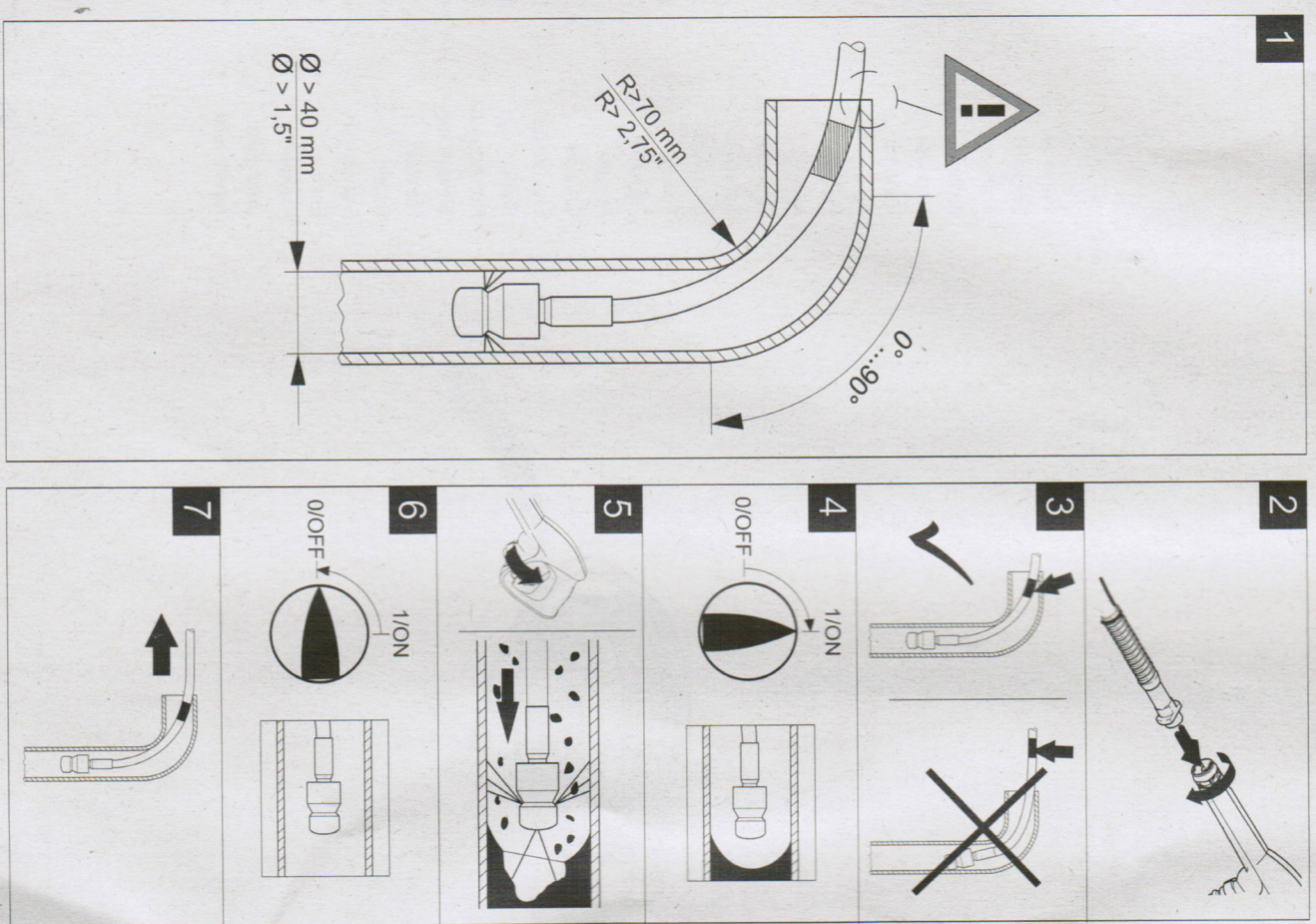
- Wanneer de rioolreiniger op een verstopte plaats stoot.
- Meermaals achter elkaar op hendel van hogedrukpijstool drukken en weer loslaten.

#### Reinigingsproces zo nodig of bij nogal erg vervuiling meermaals herhalen!

- Reinigingsslang voor buizen bij ingeschakelde hogedrukreiniger alleen tot de rode markering uit de buis trekken.

- **Afbeelding 6** Hogedrukreiniger uitschakelen.

- **Afbeelding 7** Reinigingsslang voor buizen uit de buis trekken.



Antes del primer uso, leer este manual para un uso posterior.

#### Uso pre

Antes de limpiar, asegure el tubo para usar con el sistema de KÄRCHER. La limpieza de tuberías y desagües debe ser como en el manual de instrucciones.

#### Indicaciones de

Indicaciones de seguridad: No utilizar el equipo en situaciones de riesgo de muerte.

Indicaciones de uso: No utilizar el equipo en situaciones de riesgo de muerte.

Indicaciones de mantenimiento: No utilizar el equipo en situaciones de riesgo de muerte.

Indicaciones de almacenamiento: No utilizar el equipo en situaciones de riesgo de muerte.

Indicaciones de transporte: No utilizar el equipo en situaciones de riesgo de muerte.

Indicaciones de limpieza: No utilizar el equipo en situaciones de riesgo de muerte.

Indicaciones de almacenamiento: No utilizar el equipo en situaciones de riesgo de muerte.

Indicaciones de transporte: No utilizar el equipo en situaciones de riesgo de muerte.

Indicaciones de limpieza: No utilizar el equipo en situaciones de riesgo de muerte.